

A photograph of a railway station platform in Veselí nad Moravou. The platform is covered by a long, low, orange-brown roof. In the foreground, there are railway tracks with gravel ballast. A blue and white train is partially visible on the left. A blue sign with white text is mounted on a post. A poster is visible on the wall of the platform. The sky is overcast with grey clouds.

# Železniční doprava ve Veselí nad Moravou

Vypracoval: Jiří Lev, Jan Horňák

Konzultant: Mgr. Pavel Andrýsek





- **1879 postavena trať z předměstí Veselí - Písecký cukrovar**
- **Délka 6 km**
- **První vozíky dřevěné, kovová kola**
- **Vozy jezdily po kolejích, tažné síly voli - statná a silná zvířata**



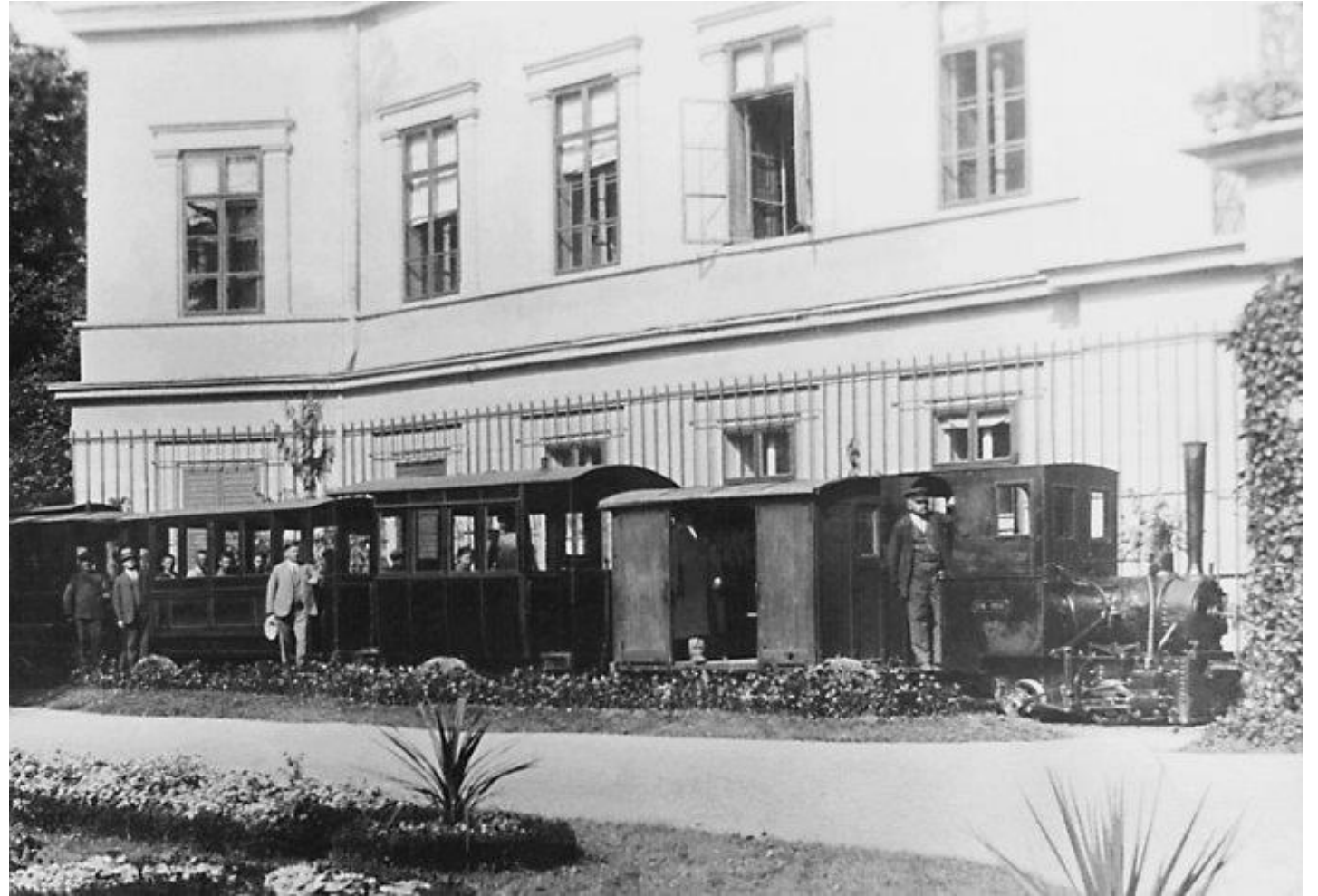
# Budování

- Budování trati po etapách:
  - 1) přeprava vápna
  - 2) přeprava cukrovky





- **V roce 1927- film Tonka Šibenice**
- **Likvidace úzkokolejky 1946**
- **Prodáno veškeré zařízení**
- **V provozu 65 let**



# Význam železnice

- Železnice se osvědčila při zemědělských kampaních



# Pozůstatky po úzkokolejné trati

















# Současnost nádraží



- 3 nástupiště
- 2 nástupiště oboustranné
- 1 nástupiště jednokolejné
- Budova, hala s pokladnami, obchody a automaty na kávu
- Před budovou autobusové nádraží







# Oprava



- **Zahájení 2017**
- **Předmět - kompletní přestavba**
- **Účely:**
  - 1) **zvýšit bezpečnost**
  - 2) **zvýšit průjezdy vlaků**
  - 3) **zvýšit rychlost z 70 km/h na 80 km/h**
  - 4) **nové osvětlení**
- **Konec prací 2018**
- **Oprava stála 939 milionu korun**





Veseli nad Moravou

Veseli nad Moravou

1

3

2

# Plány do budoucnosti

- Elektrifikace - Uherské Hradiště - Brno hl.n.
- Změna dopravce - S91 Hodonín - Velká nad Veličkou





# Historie depa



- 1887 - uvedena do činnosti Výtopna
- Po 2.sv.v. - přechod na motorovou trakci
- 2004 - vznik PSO z opravárenských parkovišť
- 2007 - vznik DPOV a.s.
- PSO jedním ze tří výrobních závodů

- **Oprava jednotek z různých krajů ČR**
- **Vedla zde i lávka přes nádraží k depu**
  - 1968 - začátek stavby**
  - 1972 - pro veřejnost**
  - 1976 - používání zakázáno**
  - 1978 - demontována**



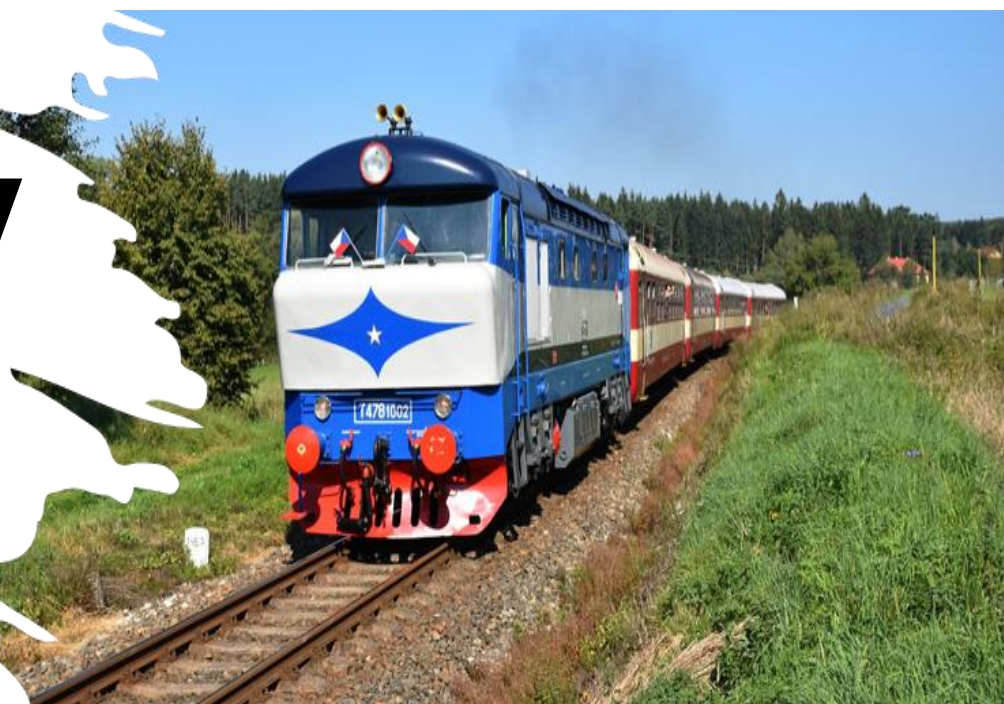






# Historie lokomotiv

- Parní lokomotiva: 525.101 (EP 1000)
- Diesellová lokomotiva: T478.1002 (Bardotka)
- Naftová lokomotiva: 750.7 (Brejlovec)





# Současnost lokomotiv na lince S91

- 814.2 (RegioNova)
- 810.2 (Kačena)





# Současnost lokomotiv na lince S6 a R56

- 754.0 (Brejlovec)
- 854.0 (Hydra, Katr)
- 842.0 (Kvatro)





# Plány do budoucnosti

- Elektrická lokomotivy:
  - 1) 362.0 (Eso)
  - 2) 640.2 (Panter)





- **Dieselové lokomotivy:**

- 1) **843.0 (Rakev)**

- 2) **948.1 (Štádlar) (ARR)**





# Dopravní vlakové společnosti

- Linka S6 (**ČD**) - směr: Brno hl. n.  
opačně: Uherské Hradiště
- Linka R56 (**ČD**) - směr: Brno hl. n.  
opačně: Staré Město u Uherského Hradiště
- Linka S91 (**ČD**) - směr: Hodonín  
opačně: Vrbovce(SK)
- Linka S5 (**ARR**) - směr: Uherské Hradiště  
opačně: Veselí nad Moravou
- Linka R18 (**ČD**) - směr: Praha hl. n.  
opačně: Veselí nad Moravou

# Zdroje

- Historie depa: Leoš Tomančák, Ing. Marián Sitár a web DPOV a.s.
- <https://www.veseli-nad-moravou.info/sedm-veselskych-divu-ktere-zaval-cas>
- <https://www.cdnostalgie.cz/vozidla/parni-lokomotivy/-36953/>
- <https://www.zeleznicnipoklady.cz/produkt/t478-1002-751-002-7/>
- Jan Horňák - fotodokumentace a získané znalosti z průběhu života
- Jiří Lev- fotodokumentace a získané znalosti z průběhu života
- <https://www.veselihistoricke.cz/uzkokolejka>
- <https://www.veseli-nad-moravou.cz/doprava-ve-veseli-v-letech-1918-1938/d-608007>