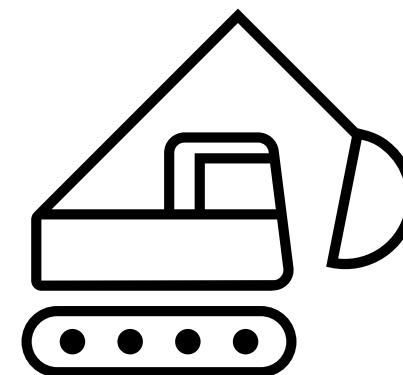
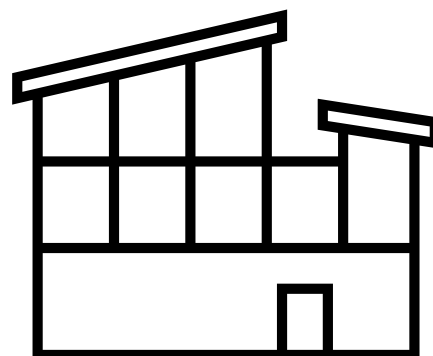


Stavební aktivity v dnešním Veselí

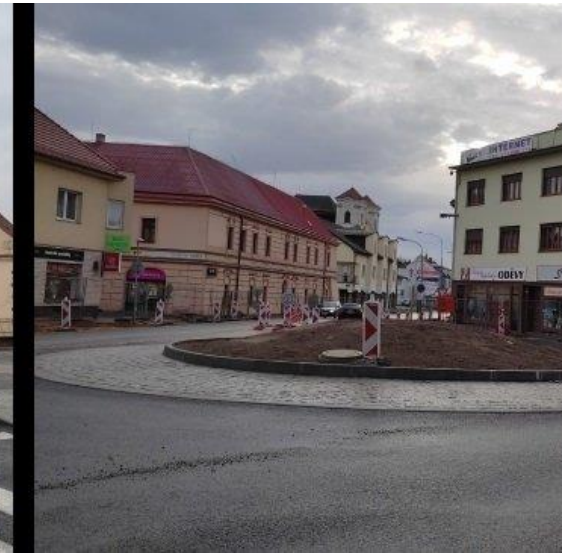
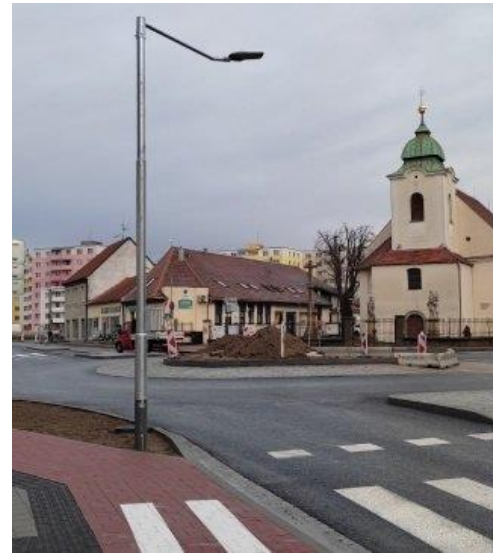
Konzultant: Mgr. Aleš Mička

Tobiáš Kostelanský 9.A



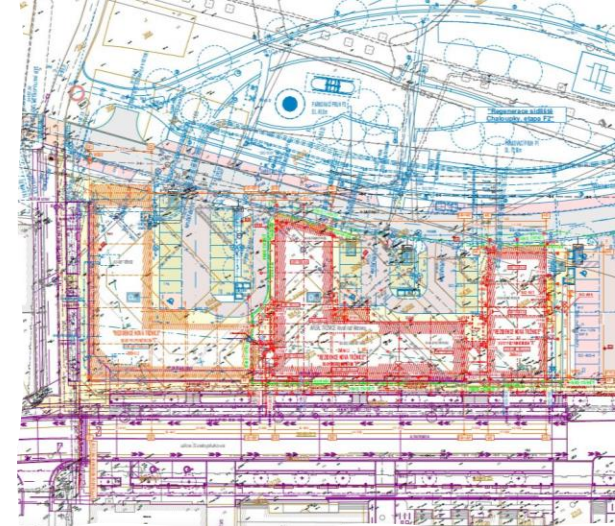
2023/24

Důležité stavby zrealizované v roce 2023-24



Residence Nová tržnice

- 42 bytových jednotek
- 15 provozoven
- Dokončení 16. ledna 2024
- Cena: 165 milionů bez DPH



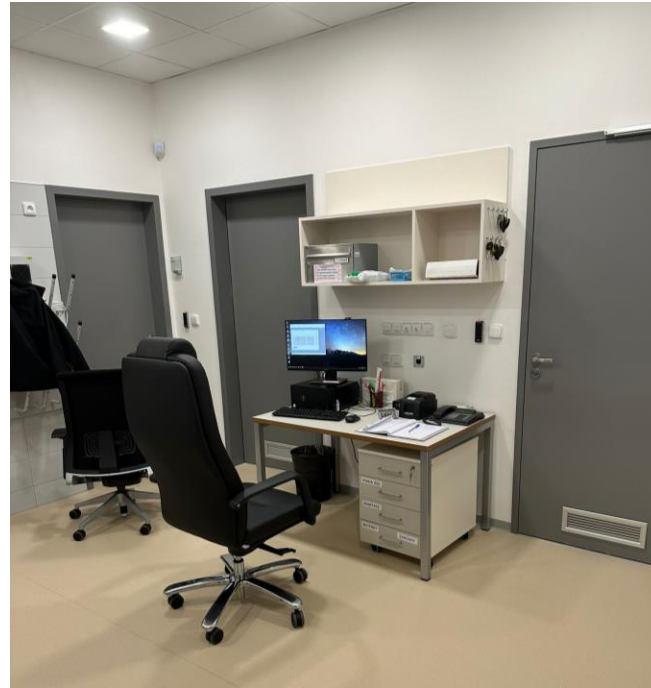
Ubytování Dog in Dock

- Vinařství Dog in Dock
- 5 typů pokojů
- Na Baťově kanálu
- Abstraktní socha



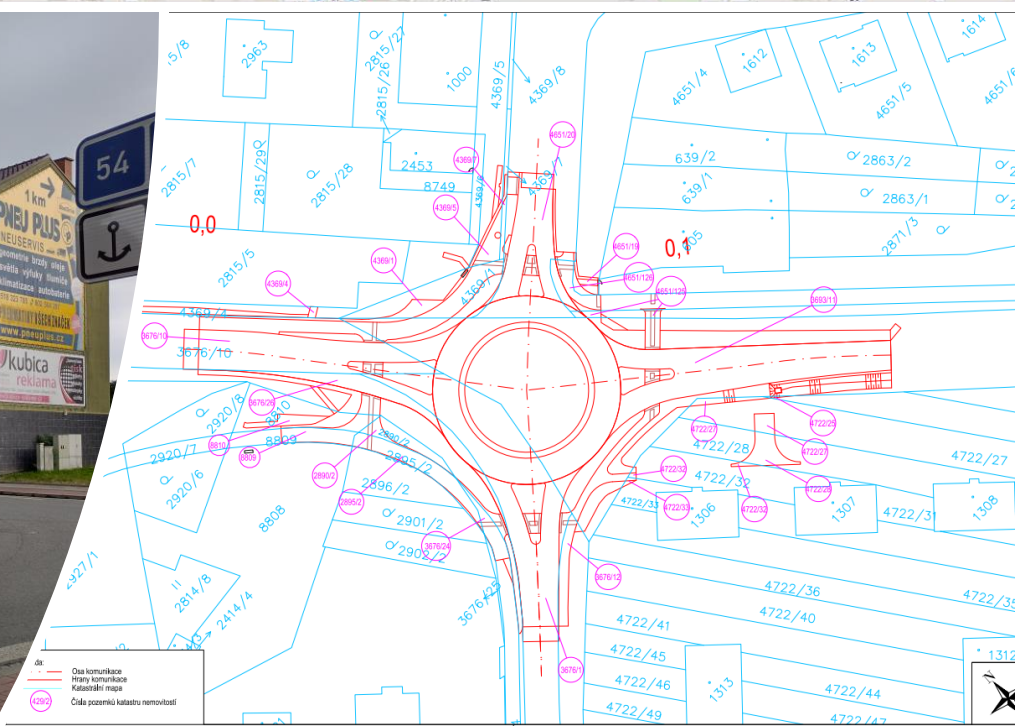
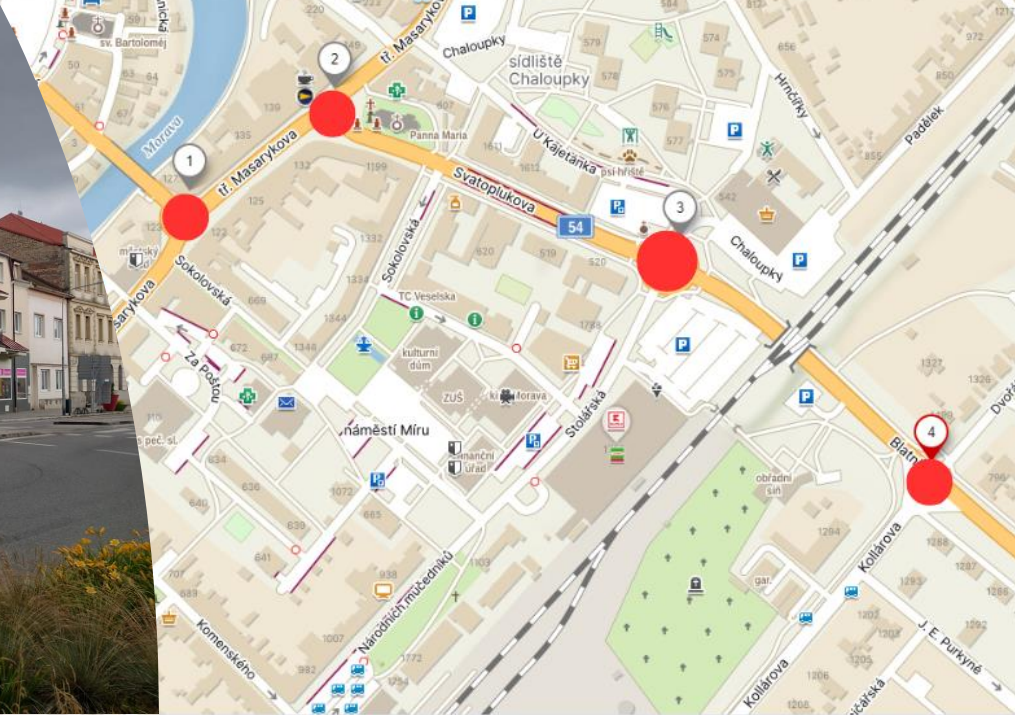
Výjezdová stanice ZZSJKK

- Nová moderní výjezdová základna
- 5 garáží
- Posilovna, pokoje, kuchyně, obývací pokoj, dispečink
- Cena: 85 milionů Kč



Kruhové objezdy

- Na silnicích 54 a 55
- 45 milionů Kč
- Denně až 12 tisíc automobilů



Stavební pozemky Hutník

- 55 stavebních parcel
- Velikost 696 m² - 1414 m²
- Ulice: Větrná, Ke Škole, Příčná, Topolová
- Cena: 42 milionů Kč



Rekonstrukce CZŠ

- Nová učebna dějepisu, zeměpisu
- Nové záchody
- Bezbarierový výtah
- Stavební společnost Kněždub s.r.o.
- Cena: 11 milionů Kč



Stavby do budoucna



Bytový dům náměstí Míru

- 53 bytových jednotek
- 100 podzemních parkovacích míst
- Spodní patra provozovny
- Dokončení v polovině roku 2026
- Cena: 50 milionů Kč



Plavební okruh Baťův kanál

- Plánované datum dokončení: 2027
- První lodní zdvihadlo v ČR
- Zarazický přístav
- Rozšíření přístavu
- Předpokládaná cena: 400 milionů Kč



Zdroje:

MATULA, Otakar, stavební úřad (e-mailové sdělení). Veselí nad Moravou 3.6.2024

[Residence Nová tržnice](#)

[Dog in Dock ubytování](#)

[Záchranná základna ZZSJMK](#)

[Kruhové objezdy](#)

[Stavební parcely Hutník](#)

[Bytový dům na náměstí Míru](#)

[Plavební okruh Bařův kanál](#)

[Plavební okruh Bařův kanál-video](#)

[Mapy.cz](#)

Vlastní zdroje